





Home » Entrevistas » Entrevista con Rosario Lara por la obra 'Lola en Soledad'

Entrevista con Rosario Lara por la obra 'Lola en Soledad'

" Todos tenemos derecho a llevar una existencia digna y todos merecemos disfrutar de nuestra diversidad"



¡SUSCRÍBETE
A
NUESTRO
NEWSLETTER!

Escribe tu email

ENVIAR

Respetamos tu privacidad y no compartimos información con terceros.

PATIO en el Patio

Noticias Entrevistas Eventos Especiales Teatro Televisión Cine

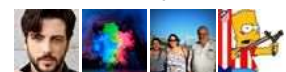
Firma Invitada

Sara Bañares Rodríguez

12 MILIS Años



Be the first of your friends



← ANTERIOR

Este fin de semana llega a la Sala Cero Teatro de Sevilla, la obra **'Lola Soledad'** de La Turista y GNP Producciones y protagonizada por Gregor Acuña-Pohl y Rosario Lara. El estreno aterriza dentro de la programación del Sevilla feSt.

'Lola Soledad' es una obra en forma de tragicomedia con dos únicos actores que nos muestran la transformación de unos personajes que no buscan complacer al espectador, sino mostrarse como ellos lo necesitan. Un montaje basado en hechos reales y del que hoy, su creadora y protagonista, **Rosario Lara** nos habla en la siguiente entrevista.

Llegas este fin de semana a Sevilla con la obra 'Lola en Soledad' ¿Qué puedes contarme sobre ella?

'Lola en Soledad' es un cabaret tragicómico, real como la vida misma... Porque es parte de mi vida. Un encuentro más allá de la muerte y los prejuicios. A partir de las cartas que Soledad recibe de su hermana Lola, el espectador asiste junto a Soledad a su transformación. Lola, nacida hombre, se convierte en mujer, en la Barcelona de los 80 liberada de prejuicios tras la estela de Ocaña.

No es una obra fácil ni complaciente con lo "políticamente correcto", exige entrega al espectador, para permitirse reír, llorar, hacerse preguntas... Más allá de la transexualidad, todos podemos identificarnos con Lola y Soledad. Todos tenemos sentimientos, palabras que no dijimos, que no expresamos a seres queridos que ya no están. Todos

Contenido relacionado



Entrevista a Elsa Anka por el musical ...



Entrevista con el actor Iago García, ganador ...



Entrevista a

Utilizamos cookies propias y de terceros para mejorar nuestros servicios y tu experiencia. Si continúas navegando consideramos que aceptas el uso de cookies. [Estoy de acuerdo](#) [Leer más](#)

[Noticias](#)

[Entrevistas](#)

[Eventos](#)

[Especiales](#)

[Teatro](#)

[Televisión](#)

[Cine](#)

Firma Invitada

Soledad

¿Cómo nació el proyecto?

Empecé a escribir 'Lola en Soledad' tras la muerte de mi hermano (Lola en la obra) hace casi 20 años... Con el tiempo pasó de ser una forma de duelo a un proyecto

teatral. Formamos equipo artístico con Carlos Álvarez Ossorio, director y Gregor Acuña-Pohl, actor, y por fin pudimos hacerlo realidad gracias a que la Gestora de Nuevos Proyecto confió en nosotros y produjo el espectáculo.

¿Qué le dirías al público para que fuera a veros?

'Lola en Soledad' se ha creado con el corazón y con todo el oficio del estupendo equipo de profesionales que se ha unido al proyecto. Experiencia e ilusión van de la mano. Además pensamos que el contenido social de la obra: La transexualidad y su comprensión, vista desde la cercanía y el cariño, ayudará a muchos a contemplar este tema, en cierto modo todavía tabú, comprendiendo o al menos aceptando que a pesar de las diferencias, de la diversidad, todos somos iguales, todos tenemos derecho a llevar una existencia digna y todos merecemos disfrutar de nuestra diversidad.

Estaréis este fin de semana en Sala Cero Teatro, pero después, ¿podrá verse la obra por otros teatros?

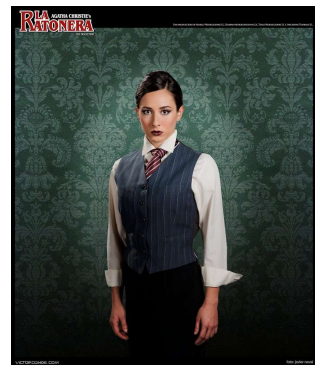
De momento, llegar bien al estreno y luego que el espectáculo cale en el espectador y en los programadores. Ya tenemos ofertas, habrá que ir las concretando...

Este proyecto parte de tu compañía 'La Turista' ¿Cómo nació la idea de crear tu propia compañía?

A mi edad, tengo 60 años, y después de un tiempo no



Ruth Gabriel:
"El murmullo
del público
me ..."



Entrevista
con la actriz
Anna Gras-
Carreño
por ...

Utilizamos cookies propias y de terceros para mejorar nuestros servicios y tu experiencia. Si continúas navegando consideramos que aceptas el uso de cookies.

[Noticias](#)

[Entrevistas](#)

[Eventos](#)

[Especiales](#)

[Teatro](#)

[Televisión](#)

[Cine](#)

Firma Invitada

¿En qué tipo de espectáculos estáis enfocados?

'La Turista' ha estrenado desde su creación en 2014, tres montajes muy diferentes:

'Las Santas': Teatro-Flamenco. A partir de una visión libre, feminista y antifanatismos religiosos, de la vida de las

santas Justa y Rufina.

'*Las Otras*', monólogo sobre otros caminos que no elegimos en las las encrucijadas de una larga vida, la de Pura, una señora ya mayor con la "cabeza a pájaros". Sobre la capacidad para mantener la ilusión a cualquier edad y el alzheimer...

Y '*Lola en Soledad*' que ahora estrenamos.

Se puede decir que tratamos temas candentes, sociales, con envidia... Por ahí van nuestros intereses. Y creo que 'La Turista' seguirá viajando por esos paisajes. Aunque con ella nunca se sabe. Hará lo que le de la gana o seguirá el camino que los encuentros con la vida y el destino, le vayan señalando.

Para acabar, me gustaría hacerte un tipo test al que me gusta invitar a participar a todos mis entrevistados. Es un juego para conocerte un poco mejor y en donde solo tienes que recomendarme:

- **Un libro:** 'Rusos' de Edward Rutherford.
- **Una película que hayas visto recientemente:** 'La chica danesa'.
- **Un clásico que no olvidas:** 'Mamma mía' la película (Que siempre me da alegría de vivir)
- **Un disco o cantante:** Georges Moustaki.
- **Un cortometraje:** "En mí" v "Dos vidas una cama" norue

Utilizamos cookies propias y de terceros para mejorar nuestros servicios y tu experiencia. Si continúas navegando consideramos que aceptas el uso de cookies. [Estoy de acuerdo](#) [Leer más](#)

[Noticias](#)

[Entrevistas](#)

[Eventos](#)

[Especiales](#)

[Teatro](#)

[Televisión](#)

[Cine](#)

Firma Invitada

- **Una serie que recomiendes siempre:** 'El ministerio del tiempo', una estupenda manera de instruir... deleitando.
- **Una obra de teatro que hayas visto recientemente:** 'El lunar de Lady Chatterley'. ¡Soberbia Ana Fernández!.
- **Una obra que tengas de ver:** 'Don Quijote en la patera'.